

PROVINCIE LIMBURG
 ARRondissement MAASEIK
 GEMEENTE PELT

Rooilijnplan, deel Reyenstraat



BENNY LINDEN BVBA
 Landmeter-expert
 Hoevenstraat 161
 3900 Pelt
 tel: 0475/26.11.23
 Lan: 040949
 benny.linden@telenet.be
 Opgesteld te Pelt
 24 maart 2023.

Pelt, 2de afdeling,
 Overpelt, 2de afdeling,
 Sectie D, 840 d+e

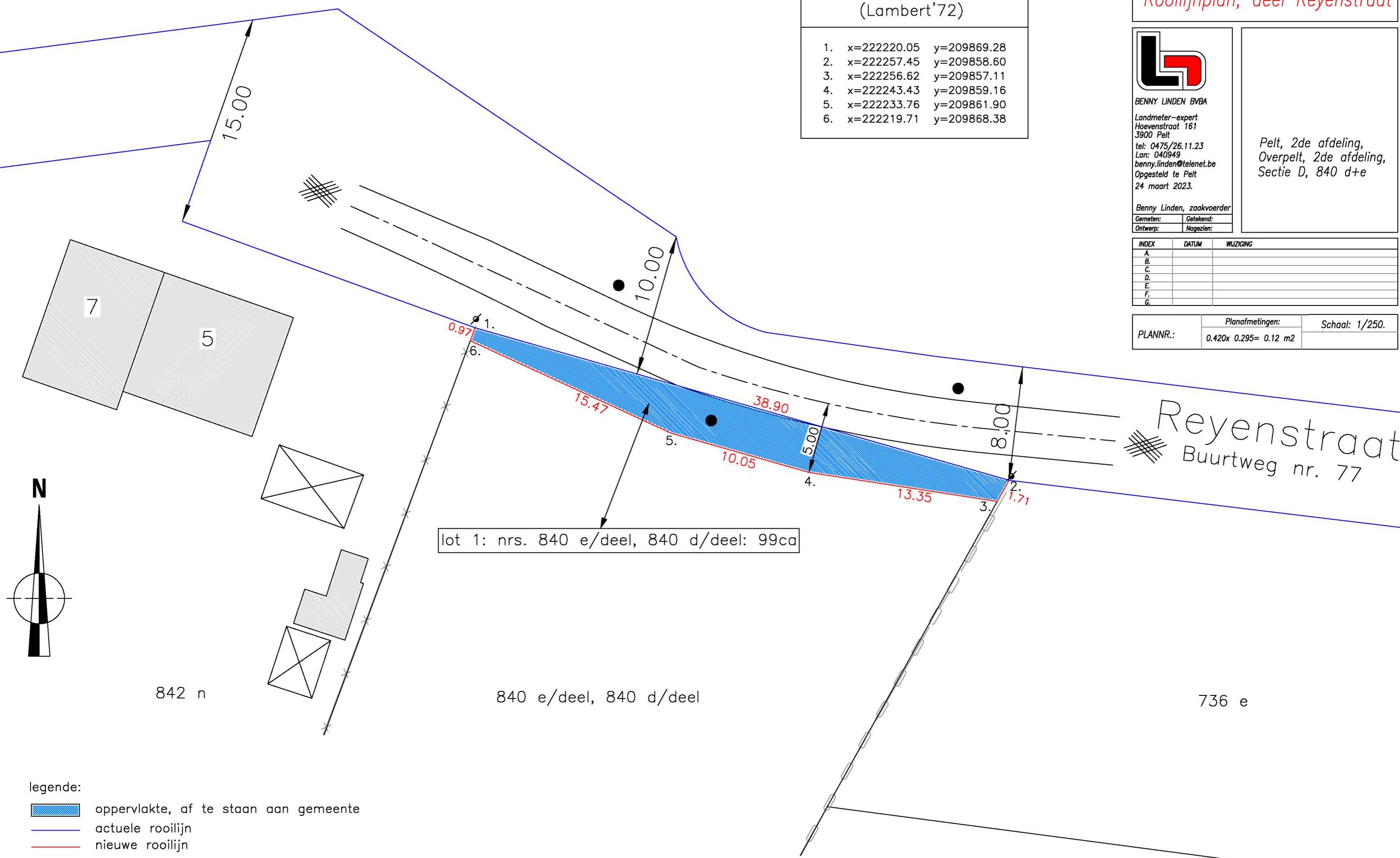
Benny Linden, zaakvoerder
 Gemeten: Getekend:
 Ontwerp: Nagezien:

INDEX	DATUM	WIJZIGING
A.		
B.		
C.		
D.		
E.		
F.		
G.		

PLANNR.:	Planafmetingen:	Schaal: 1/250.
	0.420x 0.295= 0.12 m2	

COORDINATENLIJST:
(Lambert'72)

1.	x=222220.05	y=209869.28
2.	x=222257.45	y=209858.60
3.	x=222256.62	y=209857.11
4.	x=222243.43	y=209859.16
5.	x=222233.76	y=209861.90
6.	x=222219.71	y=209868.38



lot 1: nrs. 840 e/deel, 840 d/deel: 99ca

842 n

840 e/deel, 840 d/deel

736 e

- legende:
- oppervlakte, af te staan aan gemeente
 - actuele rooilijn
 - nieuwe rooilijn